

# LOXX I

## Kontaktlose Labels

Die IDENTA Labels (z.B. rund, eckig, Ausweisgröße) eröffnen dem Nutzer zahlreiche Möglichkeiten. Die selbstklebenden ID-Träger können überall dort aufgeklebt werden, wo die Transpondertechnologie zum Einsatz kommen soll.

### EINSATZBEREICHE

- Nachträglicher Zusatz zu bestehenden Ausweismedien
- Warenerkennung
- Logistik
- Lagerhaltung
- Bibliotheken, Buchverleih usw.

### VORTEILE

- Hohe Sicherheit
- Lageunabhängiges Lesen
- Einfachste Handhabung (abziehen und aufkleben)
- Segmentierung für unterschiedliche Applikationen (Multifunktionale Sicherheit)
- Vielfach einsetzbar

### DETAILS

- Standardfarbe: weiß
- Beschriftung: kann mit Logo versehen werden

### LABELS RUND

Technologie	ø Label	ø Antenne
LEGIC 256	35 mm	30 mm
LEGIC 1024	35 mm	30 mm
Mifare 1K / 4k	27 mm	24 mm

### LABELS ECKIG

Technologie	Maß Label	Maß Antenne
LEGIC 256	35 x 35 mm	ø 32 mm
LEGIC 1024	35 x 35 mm	ø 32 mm
Mifare 1K / 4k	35 x 35 mm	ø 32 mm
Mifare 1K / 4k	86 x 54 mm	80 x 48 mm

Weitere Größen und Varianten auf Anfrage. (IDENTA Labels sind **nicht** für einen starken mechanischen Gebrauch geeignet.)

# IDENTA

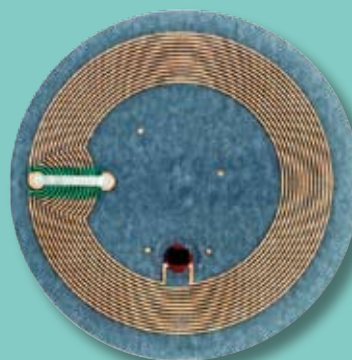
IDENTA AUSWEISSYSTEME GMBH

# loxx |



Vorderseite (bedruckbar)

LEGIC<sup>®</sup>, Mifare<sup>®</sup>



Rückseite

IDENTA AUSWEISSYSTEME GMBH

Postfach 3040

D-78054 VS-Schwenningen

[www.identa.com](http://www.identa.com)